

Обновленный фьюзер в сборе

Для использования в

XEROX / FUJIFILM

VersaLink B7025/7030/7035/7125/7130/7135

VersaLink C7020/7025/7030/7120/7125/7130

ApeosPort V2060/3060/3065/C2060/2560/3060

Docucentre V2060/3060/3065/C2260/2263/2265

Apeos 2560/3060/3560/C2060/2560/3060

Три ключевых обновления против замятия бумаги



1. Опорные втулки термоленки с использованием нового токопроводящего материала устраняет накопление статического электричества.

2. Смазка подшипников нагревательного вала заменена на токопроводящую — обеспечивает лучшее смазывание и проводимость.

3. Запатентованная конструкция сепараторов нагревательного вала CET — обеспечивает более надежное отделение бумаги.

Информация о продукте

ОЕМ PN	115R00115, 607K23451, 607K42540
CET PN	CET421082
Габариты упаковки	0.16 x 0.18 x 0.50 м
Логотип CET на упаковке	Есть
Уникальный производственный номер	Указан на самом фьюзере и на упаковке
Количество в мастер-боксе	6

■ ■ ■ Конструкция

Основная конструкция этого фьюзера аналогична OEM и включает в себя нагревательный вал и узел термопленки, где узел термопленки выполняет функцию нижнего (прижимного) вала.

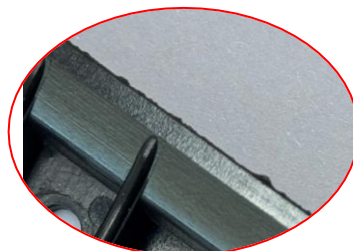


■ ■ ■ Проблемы оригинального фьюзера

В оригинальном фьюзере используется конструкция с сепарационной пластиной для отделения бумаги. Длительная печать в жестких условиях (высокая температура и высокая влажность) может привести к изгибу и деформации этой пластины, что создает риск повреждения поверхности нагревательного вала, загрязнения тонером и вызывает замятия бумаги из-за ее плохого отделения.



Сепарационная пластина царапает вал



Скопление тонера на кромке пластины

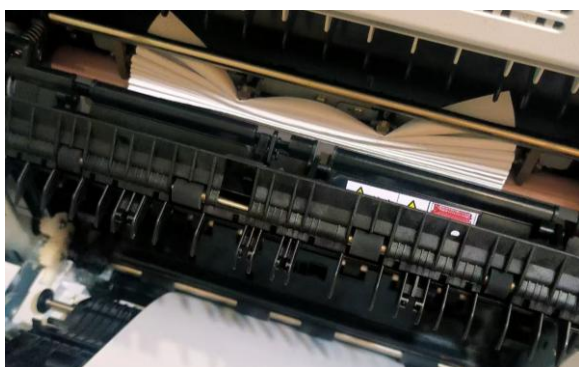


Замятия бумаги

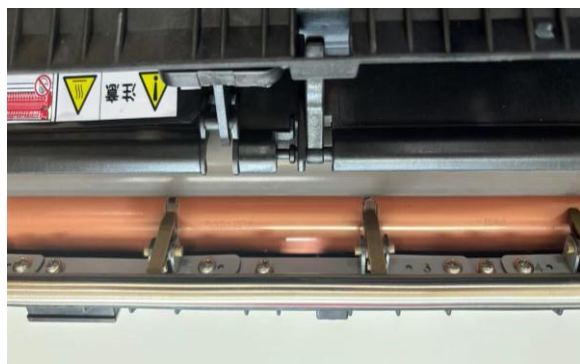
■ ■ ■ Старая и новая версия фьюзера CET

В предыдущей версии данного фьюзера, подставлявшейся под артикулом CET421056U, при эксплуатации в условиях высокой температуры и влажности, а также при небрежном извлечении пользователем замятой бумаги сепараторы могли повреждать поверхность нагревательного вала. В новой версии применены доработки, существенно снижающие вероятность подобных повреждений.

Замятия бумаги

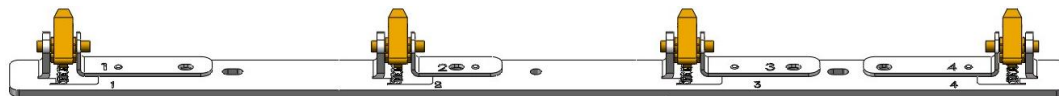


Повреждения нагревательного вала



■ ■ ■ **Запатентованная конструкция сепараторов нагревательного вала CET**

Новый фьюзер CET с запатентованной конструкцией сепараторов нагревательного вала предотвращает возникновение замятий бумаги. Номер патента - ZL 2024 2 2841899.1

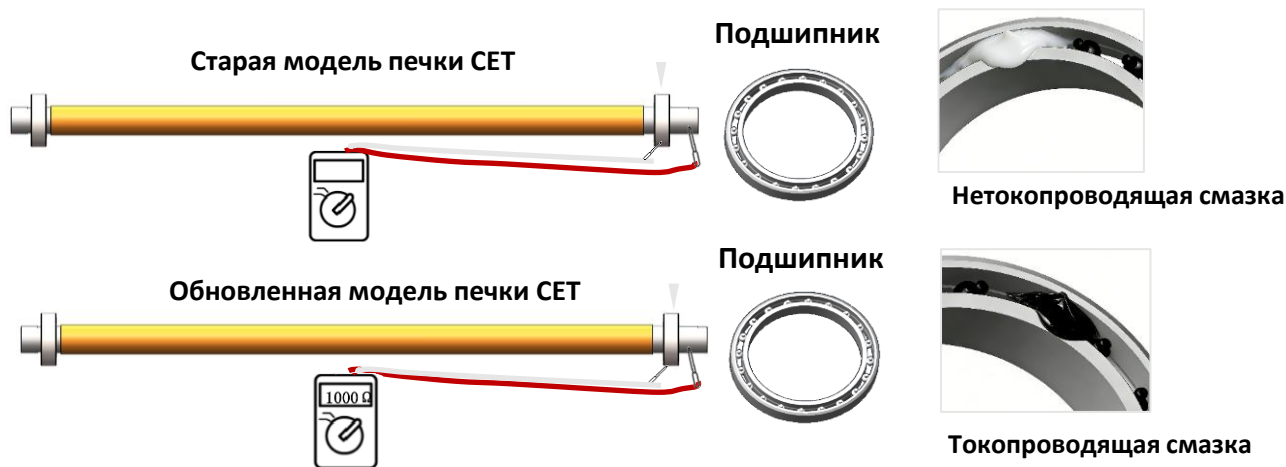


Под каждым сепаратором установлена опорная пружина, а его поверхность имеет антифрикционное ПФА-покрытие. Это предотвращает повреждение нагревательного вала и замятия бумаги даже при продолжительной печати.



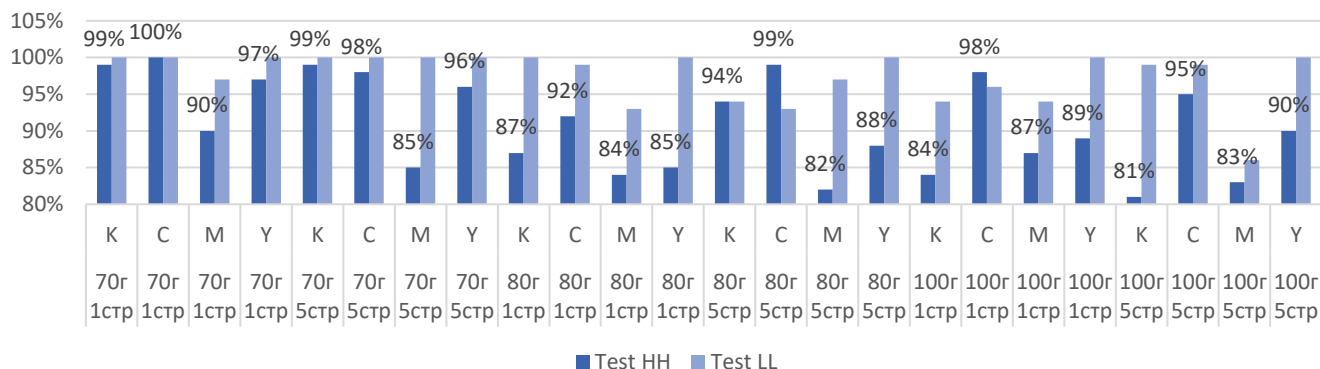
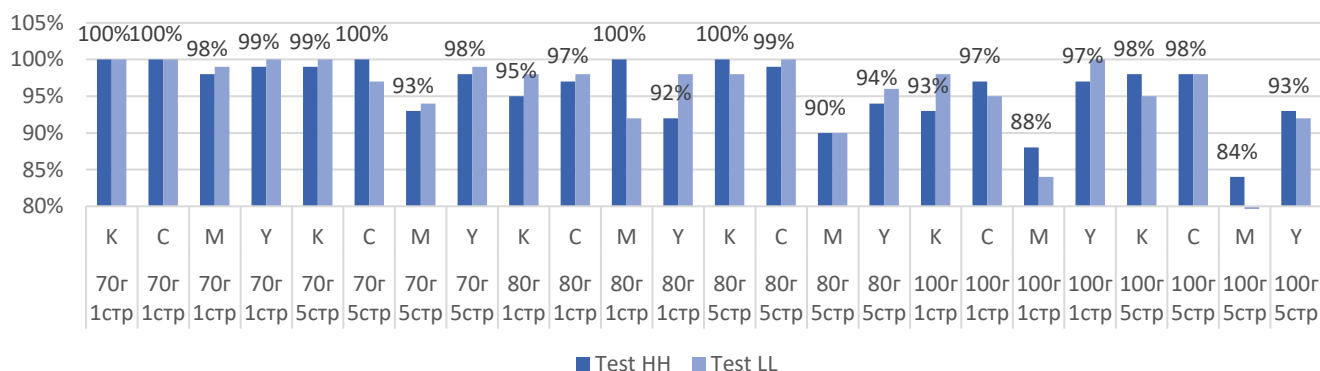
■ ■ ■ **Улучшенное снятие статического электричества с нагревательного вала**

Чтобы эффективнее снимать статическое электричество и предотвращать замятия или скручивание бумаги при печати на бумаге плотностью 65 г/м², компания CET модернизировала подшипники на обоих концах нагревательного вала, используя токопроводящую смазку.



■ ■ ■ **Термопленка CET**

В термопленке используется улучшенный теплопроводный материал основы, разработанный и произведенный компанией CET. Он сочетается с силиконом с высокой теплопроводностью и ультратонким покрытием из фторопласта, устойчивым к высоким и низким температурам. Это обеспечивает прочное запекание тонера и глянцевый блеск при печати на плотной бумаге (250–300 г/м²).

■ ■ ■ Результаты тестирования при высокой и низкой температуре и влажности
Эффективность закрепления _Холодный старт

Эффективность закрепления _Теплый старт

■ ■ ■ Компоненты для восстановления
Артикулы

Тканевая накладка прижимной планки

CET311013

Нагревательный/тефлоновый вал

CET181004

Термопленка

CET311009

■ ■ ■ Почему профессионалы выбирают печки CET?

- Все фьюзеры CET проходят тщательный контроль качества на ключевых этапах производства. Комплексное тестирование каждой партии продукта состоит из следующих процедур:
 - Входной контроль качества исходных материалов
 - 100% выходной контроль работоспособности
 - До 30% выборочный полный контроль: проверка на отсутствие дефектов закрепления, повторов изображения и других ошибок на различных типах бумаги при разных условиях окружающей среды
- Продуманные производственные процессы и строгие стандарты качества обеспечивают превосходный результат печати без размазывания, повторов изображения, осыпания тонера, замятия бумаги или посторонних шумов.
- В производстве используются только высококачественные компоненты собственного производства и от ведущих японских производителей.
- Возможность восстановления компонентами CET
- Для удобства идентификации все фьюзеры CET имеют уникальные производственные номера.
- Прямая связь с представительством производителя для получения технической и информационной поддержки.
- На все модели печек предоставляется гарантия 1 год.

