

Фьюзер в сборе

CET421076



Для использования в

KYOCERA

ECOSYS PA4000x/wx

ECOSYS MA4000x/fx/wfx/wifx

FK-1270,

30C1493040

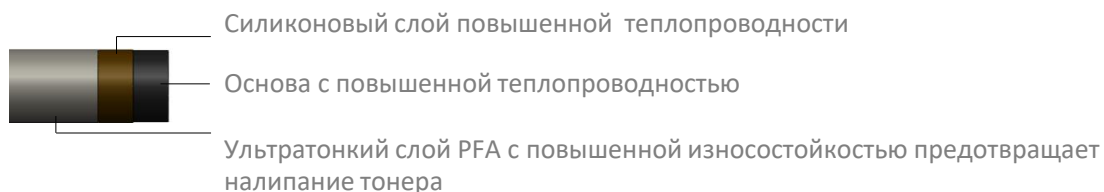
Ключевые особенности:

- **Надежная конструкция** - особая изогнутая форма узла термопленки предотвращает поперечные сдвиги термопленки и образование складок на ней.
- **Эффективное термозакрепление** — нагревательный элемент обеспечивает быстрый нагрев и равномерное распределение температуры для надёжного закрепления изображения даже при непрерывной печати на бумаге плотностью 200 г/м². Высокая теплопроводность силиконового слоя термоплёнки в сочетании с прижимным валом на основе микропористого материала, термистором OEM качества и специальной термостойкой смазкой обеспечивают точный контроль температуры и стабильную работу печки на протяжении всего срока службы.
- **Стабильная двусторонняя печать** — улучшенная входная направляющая пластина из материала с низкой адгезией тонера значительно меньше загрязняется тонером при двусторонней печати.
- **Безопасная транспортировка** - конструкция упаковки прошла строгие испытания на падение со всех шести сторон.

Печать на бумаге плотностью до 200 г/м²

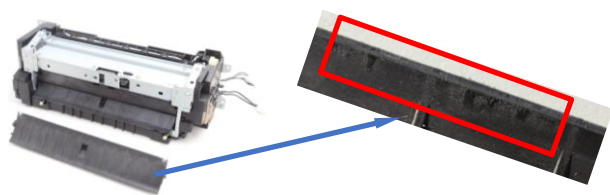
Конструктивные решения, которые позволяют фьюзеру успешно работать с бумагой плотностью до 200 г/м²:

- 1 Особая изогнутая форма узла термопленки предотвращает поперечные сдвиги термопленки и образование складок на ней.
- 2 Нагревательный элемент, разработанный компанией CET, обеспечивает быстрый нагрев и равномерное распределение температуры.
- 3 Прижимной вал из микропористого материала для повышенной упругости.
- 4 Высокая теплопроводность силиконового слоя и основы термопленки в сочетании ультратонким ПФА-покрытием обеспечивают равномерность закрепления и устойчивость к загрязнению, как при высокой, так и при низкой температуре окружающей среды.



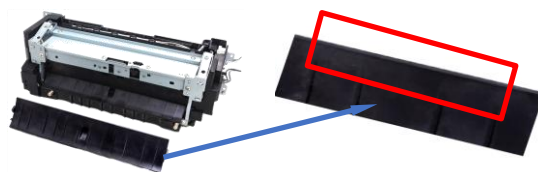
- 5 Специальная высокотемпературная смазка увеличивает ресурс компонентов.
- 6 В усовершенствованной направляющей для бумаги используется модифицированный материал с повышенной термостойкостью и низкой адгезией тонера. Его рабочая поверхность эффективно предотвращает загрязнение тонером во время двусторонней печати.

Оригинальный фьюзер



После 20 000 страниц двусторонней печати совместимым тонером на рабочей поверхности направляющей пластины начинает скапливаться тонер, что влияет на подачу бумаги и приводит к образованию складок на бумаге.

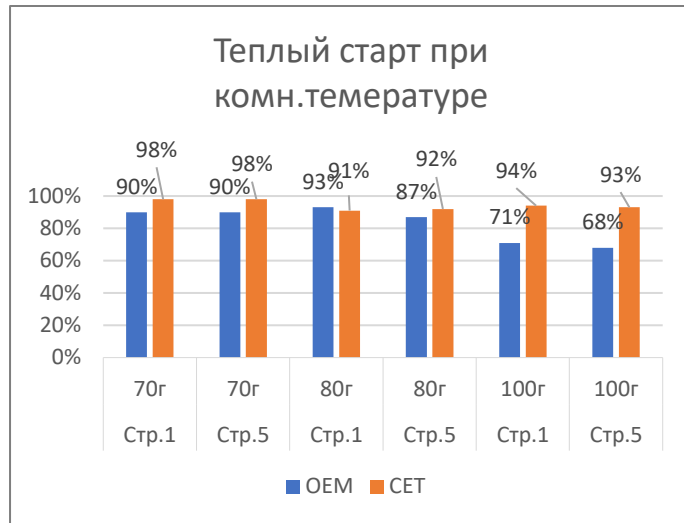
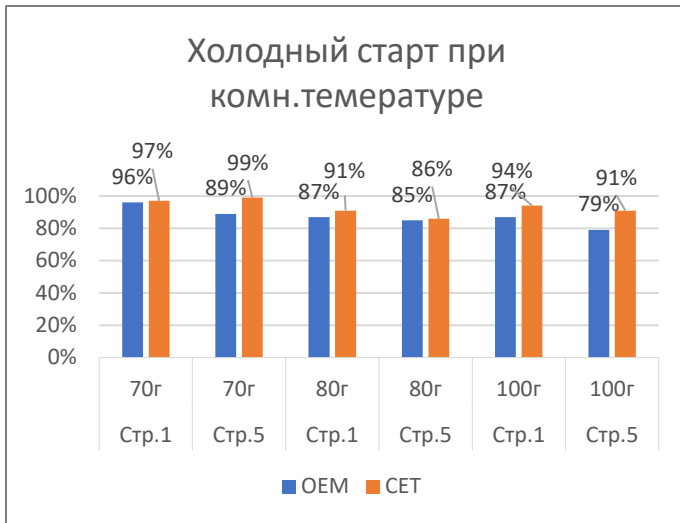
Фьюзер CET



Тонер не накапливается в направляющей

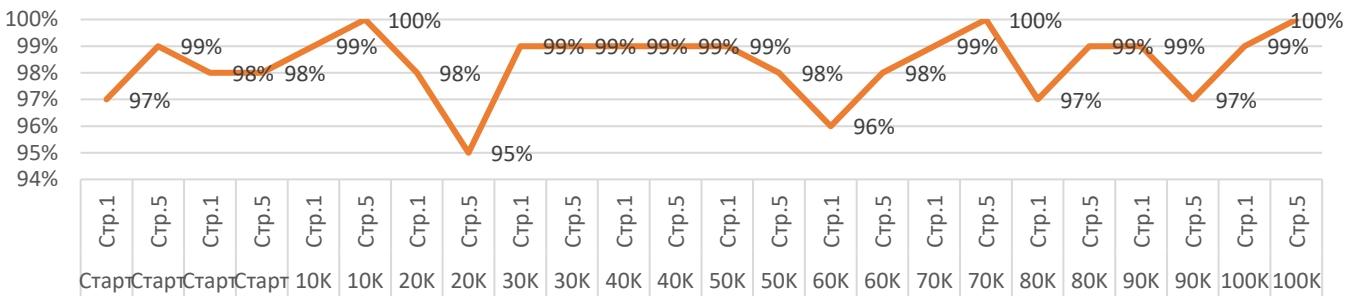
- 7 Каждый фьюзер перед отгрузкой проходит двухэтапную регулировку давления прижимного вала с обеих сторон.
- 8 Термистор стандарта OEM обеспечивает точное регулирование температуры.

Сравнение качества закрепления с OEM

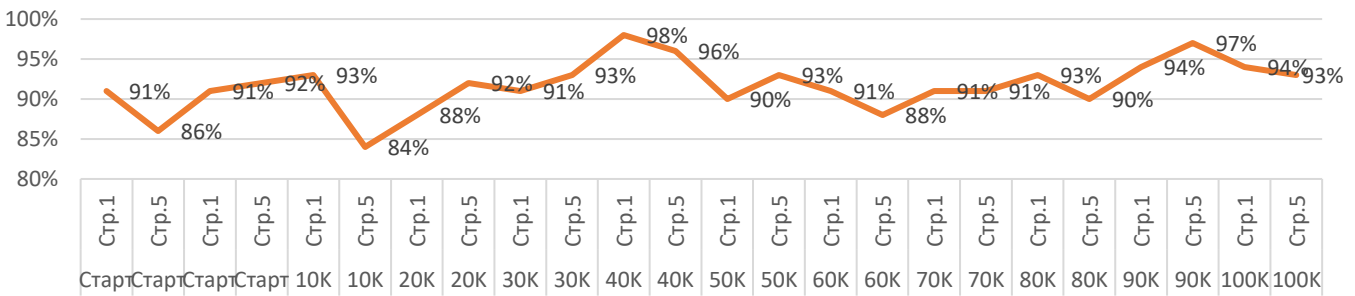


Результаты тестирования на 100К отпечатков

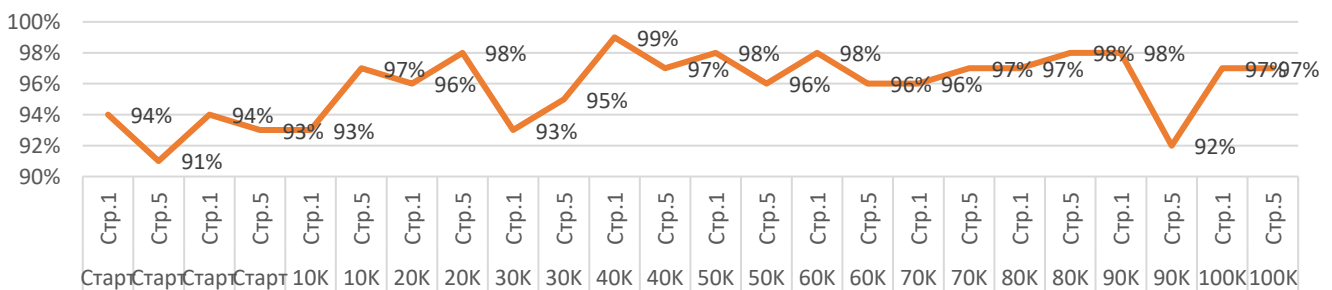
Эффективность закрепления на бумаге 70г/м2



Эффективность закрепления на бумаге 80г/м2



Эффективность закрепления на бумаге 100г/м2



Информация о продукте

ОЕМ PN	FK-1270, 30C1493040
СЕТ PN	СЕТ421076
Габариты упаковки	0.19 x 0.17 x 0.38 м
Логотип СЕТ на упаковке	Есть
Уникальный производственный номер	Указан на самом фьюзере и на упаковке
Количество в мастер-боксе	6

Компоненты СЕТ для восстановления

Термопленка	СЕТ311053
Резиновый вал	СЕТ221035
Нагревательный элемент	СЕТ291022

Почему профессионалы выбирают печки СЕТ?

- Все фьюзеры СЕТ проходят **тщательный контроль качества** на ключевых этапах производства. Комплексное тестирование каждой партии продукта состоит из следующих процедур:
 - Входной контроль качества исходных материалов
 - 100% выходной контроль работоспособности
 - До 30% выборочный полный контроль: проверка на отсутствие дефектов закрепления, повторов изображения и других ошибок на различных типах бумаги при разных условиях окружающей среды
- **Продуманные производственные процессы** и строгие стандарты качества обеспечивают превосходный результат печати без размазывания, повторов изображения, осыпания тонера, замятия бумаги или посторонних шумов.
- В производстве используются только **высококачественные компоненты** собственного производства и от ведущих японских производителей.
- **Возможность восстановления** компонентами СЕТ
- **Прямая связь** с представительством производителя для получения технической и информационной поддержки.
- Для удобства идентификации все фьюзеры СЕТ имеют **уникальные производственные номера**.
- На все модели печек предоставляется **гарантия 1 год**.